



ZURICH®

Schützen Sie alles, was im Leben unbezahlbar ist

Mit Zurich Versicherungen
Ihre Existenz schützen



Wer wirklich liebt, der schützt umfassend

Was die Zukunft bringt, kann niemand vorhersehen. Bei all den schönen Plänen und Träumen, die verwirklicht werden wollen, denkt niemand gern darüber nach, was auch passieren könnte: Was passiert, wenn die Gesundheit beeinträchtigt ist und der Beruf aufgegeben werden muss? Wie geht es weiter, wenn plötzlich der Partner fehlt? Die Auswirkungen eines solchen Schicksalsschlags sind für alle Betroffenen spürbar. Auch finanziell.



Sichern Sie deshalb ab, was Sie wirklich lieben:
Ihre Familie und sich selbst.

Wir bieten Ihnen und Ihrer Familie finanzielle Sicherheit, falls Sie aus gesundheitlichen Gründen vorzeitig aus dem Berufsleben ausscheiden, eine schwere Krankheit erleiden oder Ihnen etwas zustößt. Mit den intelligenten Versicherungslösungen von Zurich können Sie sich rundum sicher fühlen.



Absicherung bei Berufsunfähigkeit

Damit Ihr Einkommen bestmöglich geschützt ist, wenn Sie berufsunfähig werden.



Absicherung bei Erwerbsunfähigkeit

Die günstige Grundversorgung für den Fall, dass Sie erwerbsunfähig werden. Mit zusätzlichem Schutz bei Berufsunfähigkeit für maximal drei Jahre.



Absicherung gegen den Verlust von Grundfähigkeiten

Damit Sie finanziell abgesichert sind, wenn Ihr Körper nicht mehr kann.



Absicherung bei schweren Erkrankungen

Eine Kapitaleistung, damit Sie sich auf das Wichtigste konzentrieren können: Ihre Genesung.



Absicherung im Todesfall

Kapitaleistung für Ihre Hinterbliebenen. So sind sie finanziell abgesichert, wenn Ihnen etwas zustößt.



Es kann jeden treffen – unabhängig von Beruf und Alter

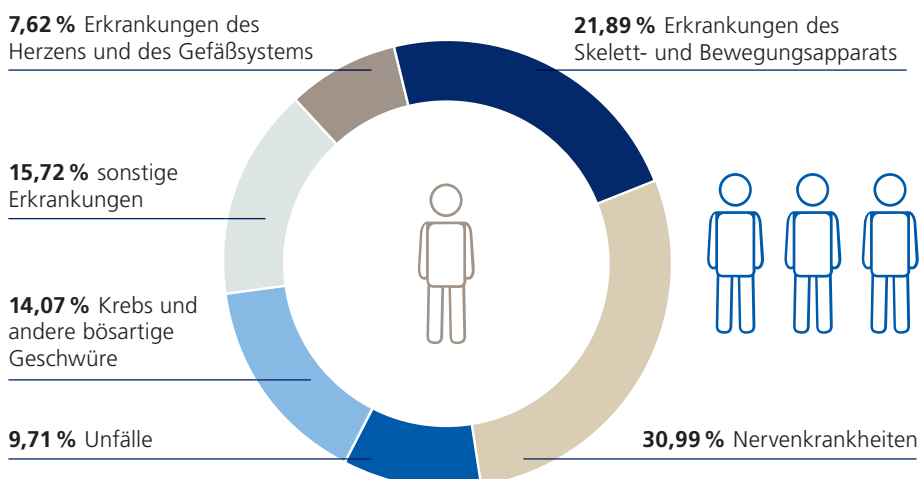
Berufsunfähigkeit ist nur ein Risiko für körperlich schwer belastete Arbeiter und Handwerker, denken Sie? Weit gefehlt. Über 30 % aller Berufsunfähigkeitsfälle werden inzwischen durch psychische Erkrankungen verursacht. Und diese können jeden treffen – unabhängig vom Arbeitsplatz.

Sichern Sie Ihr Einkommen deshalb für den Fall einer Berufsunfähigkeit ab. Denn mit Ihrem Einkommen gestalten Sie Ihren Alltag und erfüllen sich und Ihrer Familie kleine und große Wünsche.

Wussten Sie schon?

Jeder Vierte wird im Laufe seines Lebens berufsunfähig!

Das sind die Hauptursachen für Berufsunfähigkeit



Datenquelle: MORGEN & MORGEN, Stand 04/2016

Die Berufsunfähigkeitsabsicherung schützt nicht nur Sie allein

Fällt das Einkommen eines Partners aus, ist oft die ganze Familie betroffen. Schon wenige Monate Berufsunfähigkeit können eine große Lücke in die Haushaltskasse reißen – erst recht, wenn der Hauptverdiener länger ausfällt. Dann steht die finanzielle Existenz von allen auf dem Spiel. Daher ist die Berufsunfähigkeitsversicherung ein notwendiger Teil Ihrer Absicherung.

Könnten Sie Ihr Einkommen ausgleichen?

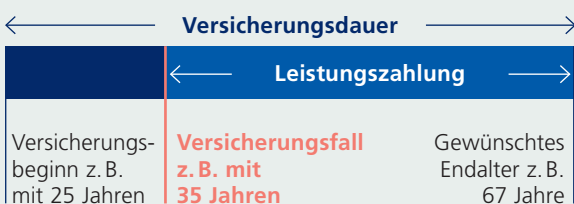
Versorgungsbedarf	Beispiel	Eigene Berechnung
Aktuelles Nettoeinkommen	2.500 Euro	
Sonstige Einkünfte	0 Euro	
Monatliche Versorgungslücke	2.500 Euro	
Wert Ihrer Arbeitskraft (bis 67 Jahre)	810.000 Euro	

Beispiel: 40-jähriger Mann

Unsere Lösung: BerufsunfähigkeitsVorsorge

Mit der BerufsunfähigkeitsVorsorge sind Sie finanziell abgesichert. Im Leistungsfall erhalten Sie eine monatliche Rente für die Dauer der Berufsunfähigkeit, längstens bis zum vertraglich vereinbarten Endalter.

Das BerufsunfähigkeitsVorsorge-Prinzip



Highlights der Zurich BerufsunfähigkeitsVorsorge

- Volle Leistung ab 50 % Berufsunfähigkeit
- Arbeitsunfähigkeitsleistung ab 6-monatiger Arbeitsunfähigkeit
- Bis zu 6-monatige Überbrückungshilfe nach Einstellung der Krankentagegeldzahlung des privaten Krankenversicherers
- Verzicht auf abstrakte Verweisung
- Professionelle kostenlose Unterstützung bei Rehabilitations- und Wiedereingliederungsmaßnahmen im Leistungsfall
- Für den Einsatz in der betrieblichen Altersversorgung geeignet
- Flexible und individuelle Anpassung an veränderte Lebenssituation möglich
- Weltweiter Versicherungsschutz

→ Lesen Sie dazu die Geschichte unseres Kunden Lucas K. auf Seite 16.



Der schlimmste Fall – gar nicht mehr arbeiten können

Eine Berufsunfähigkeitsvorsorge ist wichtig, aber viele Berufstätige, gerade junge Berufseinsteiger, können oder wollen sie sich noch nicht leisten. Doch spätestens mit dem ersten Einkommen wird auch die grundlegende Absicherung der Arbeitskraft immer wichtiger. Eine Erwerbsunfähigkeitsversicherung ist eine attraktive Alternative zur Berufsunfähigkeitsversicherung für alle, die sich preiswert absichern wollen.




Vor allem junge Berufseinsteiger fallen oft in ein tiefes Finanzloch.

Eine finanzielle Katastrophe

Auf die gesetzliche Erwerbsminderungsrente ist kein Verlass, denn sie leistet gerade einmal eine Grundversorgung. Und das auch nur, wenn bestimmte Voraussetzungen erfüllt sind:

- Sie müssen mindestens fünf Jahre versichert sein (sog. Wartezeit).
- In den letzten fünf Jahren vor Eintritt der Erwerbsminderung müssen mindestens 36 Monate mit Pflichtbeiträgen vorliegen.

Das leistet der Staat bei Erwerbsminderung

Arbeitsfähigkeit täglich		Erwerbsminderungsrente (EM-Rente)
unter 3 Stunden		Volle EM-Rente
3 – 6 Stunden		Halbe EM-Rente Steht kein Teilzeitarbeitsplatz zur Verfügung, wird die volle Rente gezahlt
6 Stunden und mehr		Keine EM-Rente

Erwerbsminderungsrenten werden grundsätzlich nur befristet bewilligt.

Gilt für alle nach dem 01.01.1961 Geborenen. Stand: 2016

Erwerbsunfähigkeit ist kein Nischenphänomen

Aktuell bekommen rund 1,75 Millionen Menschen in Deutschland eine gesetzliche Erwerbsminderungsrente. Davon sind Männer und Frauen gleichermaßen betroffen.

Aufteilung der Renten wegen Erwerbsminderung



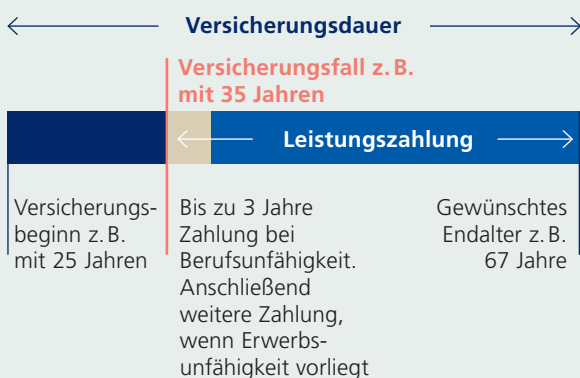
Erwerbsunfähigkeit ist keine Frage des Alters. Über 210.000 Menschen unter 45 Jahren empfangen Erwerbsminderungsrenten.

Quelle: Rentenversicherung in Zahlen 2015

Unsere Lösung: ErwerbsunfähigkeitsVorsorge

Mit der ErwerbsunfähigkeitsVorsorge sichern Sie Ihre Grundversorgung in gewünschter Höhe ab – und dies zu einem günstigen Preis.

Das ErwerbsunfähigkeitsVorsorge-Prinzip



Highlights der Zurich ErwerbsunfähigkeitsVorsorge

- Bis zu 3-jährige Leistung bereits im Fall einer Berufsunfähigkeit
- Mit Wechseloption in BerufsunfähigkeitsVorsorge ohne erneute Gesundheitsprüfung
- Flexible und individuelle Anpassung an veränderte Lebenssituation möglich
- Dynamik wählbar
- Professionelle kostenlose Unterstützung bei Rehabilitationsmaßnahmen

→ Lesen Sie dazu die Geschichte unserer Kundin Miriam K. auf Seite 16.



Die Basis allen Handelns – unsere Grundfähigkeiten

Wer schon einmal versucht hat, sich mit einer Hand die Schuhe zuzubinden oder sich im Dunklen zu orientieren, weiß, wie abhängig wir von unseren Grundfähigkeiten sind. Doch was passiert, wenn eine dieser Fähigkeiten zum Beispiel durch einen Unfall verloren geht?

Leben ist Bewegung

Fehlen eine oder mehrere Grundfähigkeiten, kann das zu großen Beeinträchtigungen im Alltag führen:

- Selbstverständliche Handlungen wie Autofahren sind nicht mehr möglich.
- Bei körperlichen Beeinträchtigungen können Umbauarbeiten in Wohnung und Auto notwendig werden.
- Kann der Beruf nicht mehr ausgeübt werden, geht das Einkommen verloren.
- Zeit- und kostenintensive Reha- oder Pflegemaßnahmen können notwendig werden.

Versicherte Grundfähigkeiten/Beeinträchtigungen*



Gehen



Treppensteigen



Knien/Bücken



Handgebrauch



Armgebrauch



Sehen



Sprechen



Hören



Geistige
Leistungsfähigkeit



Pflege-
bedürftigkeit



Gerichtliche
Anordnung
der Betreuung



Autofahren

* Einzelheiten ergeben sich aus unseren Allgemeinen Versicherungsbedingungen für die Absicherung von Grundfähigkeiten.

Wer ist schon unverwundbar?

Die meisten Menschen sehen die Gefahr, eines Tages eine Grundfähigkeit zu verlieren. Der Verlust motorischer Fähigkeiten, wie Treppensteigen und Gehen, wird von vielen als realistisches Risiko gesehen.

Denn unverwundbar ist niemand, und die Medizin hat längst noch nicht für alle Probleme eine Lösung gefunden. Ob durch Krankheiten, Unfälle oder einfach mit fortschreitendem Alter: Das Risiko, eine Grundfähigkeit unvorhergesehen zu verlieren, ist hoch.

Sehen Sie das Risiko, eine Grundfähigkeit zu verlieren?

Risiko, nicht mehr stehen oder Treppen steigen zu können	47 %
Risiko, nicht mehr gehen zu können	47 %
Risiko, blind zu werden	42 %

Quelle: Studie HEUTE UND MORGEN GmbH im Auftrag der Zurich Versicherung

Unsere Lösung: Grundfähigkeits-Schutzbrief

Mit dem Grundfähigkeits-Schutzbrief sind Sie abgesichert, damit es finanziell weitergeht, wenn der Körper nicht mehr kann. Die Frage, ob Sie im Leistungsfall noch weiterarbeiten, spielt keine Rolle.

Der Grundfähigkeits-Schutzbrief ist:

- **sicher und einfach**, denn bereits bei Verlust einer Grundfähigkeit oder bei Pflegebedürftigkeit erhalten Sie eine monatliche Rente.
- **individuell und flexibel**, denn mit Beitrags- und Leistungsdynamik können Sie die Höhe des Schutzes an Ihren Bedarf anpassen.
- **umfassend**, denn er gilt weltweit und bietet eine frühzeitige Absicherung bereits ab Vollendung des fünften Lebensjahres. Im Leistungsfall bieten wir eine kostenlose Reha- und Berufsberatung.

Highlights des Zurich Grundfähigkeits-Schutzbriefes

- Rentenzahlung bereits bei voraussichtlich 6-monatigem Verlust einer Grundfähigkeit oder Pflegebedürftigkeit
- Flexible Anpassung der Rentenhöhe an veränderte Lebenssituation möglich
- Späterer Wechsel in die Berufsunfähigkeits-Vorsorge ohne erneute Gesundheitsfragen unter bestimmten Voraussetzungen möglich*
- Kostenlose Reha- und Berufsberatung
- Preislich attraktive Absicherungsmöglichkeit

* Einzelheiten ergeben sich aus den Allgemeinen Versicherungsbedingungen für die Absicherung von Grundfähigkeiten

→ Lesen Sie dazu die Geschichte unseres Kunden Michael R. auf Seite 16.



Gesundheit ist unser wertvollstes Gut

Unsere Lebensbedingungen haben sich geändert: Steigende Lebenserwartung, längere Arbeitszeit, Stress und unzureichende Bewegung führen bei immer mehr Menschen zu schweren Krankheiten. Viele davon können heute zum Glück erfolgreich behandelt werden. Aber Behandlungskosten, zusätzliche Ausgaben für spezielle Therapien oder Umbauten und die weiterhin anfallenden Lebenshaltungskosten können im Krankheitsfall schnell zum Problem werden.

Angst vor Krankheiten

Fast jeder von uns hat einen Betroffenen im Freundes- oder Familienkreis, der an einer schweren Krankheit leidet – und weiß deshalb auch, wie belastend das mitunter sein kann.

Vor diesen Krankheiten fürchten sich die Deutschen am meisten

Krebs	73 %
Unfall mit Verletzungen	57 %
Schlaganfall	54 %
Demenz/Alzheimer	54 %
Herzinfarkt	45 %
Bandscheibenvorfall	38 %
Depressionen	36 %
Lungenerkrankung	27 %
Diabetes	20 %
Aids	19 %

Quelle: Internet, eigene Recherche

Eine Krankheit fordert Körper, Geist – und Brieftasche

Damit Sie sich auf das Wichtigste konzentrieren können: Ihre Genesung. Mit einer genauen Kalkulation gelingt Ihnen die richtige Vorsorge.

Wie hoch ist Ihr Bedarf?

Mögliche Kosten	Eigene Berechnung
Verdienstaufschlag	
Restschuld eines Darlehens	
Umbau von Wohnung oder Haus	
Kosten für Spezialisten, Reha-Maßnahmen etc.	
Einstellung einer Pflegekraft/Haushaltshilfe (1 Jahr)	
und vieles mehr ...	

Als Richtwert für die Absicherung kann das Drei- bis Fünffache des Jahresbruttoeinkommens angesetzt werden.

Unsere Lösung: Eagle Star Krankheits-Schutzbrief

Wenn Sie bereits über eine Hinterbliebenenabsicherung verfügen, empfehlen wir:

Krankheits-Schutzbrief

Absicherung gegen die finanziellen Folgen schwerer Erkrankungen und Hinterbliebenenabsicherung in Höhe von 5.000 EUR

Wenn Sie über keine Hinterbliebenenabsicherung verfügen, empfehlen wir:

Erweiterter Krankheits-Schutzbrief

Absicherung gegen die finanziellen Folgen schwerer Erkrankungen und individuelle Hinterbliebenenabsicherung

Highlights des Eagle Star Krankheits-Schutzbriefes

- Insgesamt sind 66 Erkrankungen* versichert.
- Sofortschutz für den Todesfall
- Der bei Versicherungsbeginn vereinbarte Beitrag ist für die Laufzeit garantiert.
- Nachversicherungsgarantie und Verlängerungsoption
- Drei Absicherungsvarianten wählbar: „Einzelleben“, „Verbundene Leben“ und „DUAL“
- Kinder sind kostenlos mitversichert. Nach Ablauf der Mitversicherung kann für Kinder ein Anschlussvertrag ohne erneute Gesundheitsprüfung beantragt werden.

* Umfasst auch Operationen und sonstige medizinisch notwendige Maßnahmen, die einen Anspruch auf die Leistung auslösen können.

→ Lesen Sie dazu die Geschichte unserer Kundin Dagmar M. auf Seite 16.



Verantwortung übernehmen – auch über den Tod hinaus

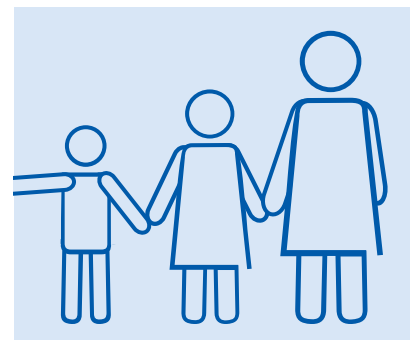
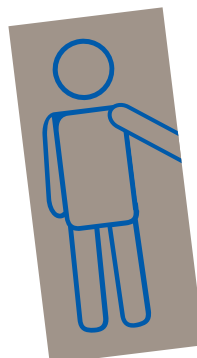
Wir tun alles für unsere Familie und unsere Liebsten und planen voller Freude das gemeinsame Leben. Deshalb schützen wir alles, was uns lieb und teuer ist. Verantwortung für einen Partner, eine Familie oder ein Unternehmen zu übernehmen, bedeutet aber auch, darüber nachzudenken, was passiert, wenn man selbst einmal nicht mehr da sein sollte. Mit einer Risiko-Lebensversicherung können Sie Ihre Angehörigen vor finanziellen Engpässen schützen oder als Selbstständiger Ihr Unternehmen finanziell absichern.

Witwen- und Waisenrenten decken nicht annähernd die Lebenshaltungskosten

- Die große Witwenrente eines Durchschnittsverdieners beträgt nur ca. 470 EUR im Monat.
- 333.000 Kinder erhielten Ende 2014 in Deutschland Waisenrente.
- Die durchschnittliche Waisenrente beträgt rund 160 EUR im Monat.

Quelle: Rentenversicherung in Zahlen 2015

Hinterbliebenenrenten sind nicht mehr als ein Tropfen auf den heißen Stein, um die finanzielle Lücke zu schließen.



Damit das Leben weitergehen kann

Wenn ein Partner verstirbt und sein Einkommen plötzlich fehlt, kommen große Probleme auf die Familie zu. Oft muss ein Kredit für ein Haus abgezahlt werden. Mit einer genauen Kalkulation Ihrer Ausgaben gelingt Ihnen die richtige Vorsorge.

Wie hoch ist Ihr Bedarf?

Mögliche Kosten	Eigene Berechnung
Wegfall des Einkommens	
Restschuld eines Darlehens	
Einstellung einer Haushaltshilfe	
und vieles mehr ...	

Unsere Lösung: Eagle Star RisikoLeben

„Einzelleben“

- Klassische Form der Risiko-Lebensversicherung
- Versicherung auf das Leben einer Person

„Verbundene Leben“

- Versicherung auf das Leben von zwei Personen mit einer Versicherungssumme
- Beim Tod einer Person wird die Versicherungssumme gezahlt, und der Vertrag erlischt.

„DUAL“ – die Innovation

- Ein Vertrag für zwei Personen mit zwei individuellen Versicherungssummen
- Stirbt eine der beiden Personen, wird die entsprechende Summe an den Bezugsberechtigten ausbezahlt.
- Schutz für die zweite Person bleibt bestehen und der Vertrag wird danach mit reduziertem Beitrag als Einzelversicherung weitergeführt.
- Stirbt die zweite Person, wird die zweite Versicherungssumme ausbezahlt.

Highlights der Eagle Star RisikoLeben top

- Vorgezogene Todesfallleistung bei schwerer Erkrankung mit prognostizierter Lebenserwartung von maximal 12 Monaten
- Der bei Versicherungsbeginn vereinbarte Beitrag ist für die Laufzeit garantiert (Bruttobeitrag entspricht Nettobeitrag und ist unabhängig von Fonds-Wertentwicklungen).
- Nachversicherungsgarantie
- Kinder sind kostenlos mitversichert.

→ [Lesen Sie dazu die Geschichte unserer Kundin Bianca M. auf Seite 16.](#)

Zurich Gruppe Deutschland

Die Zurich Gruppe Deutschland gehört zur weltweit tätigen Zurich Insurance Group. Sie ist seit 1875 in Deutschland tätig.

Die Beitragseinnahmen betragen im Jahr 2015 über 6,9 Mrd. EUR, die Kapitalanlagen mehr als 47 Mrd. EUR.

Die irische Konzerntochter Zurich Life

Seit über zehn Jahren ist der irische Versicherungsdienstleister Eagle Star Teil der Zurich Insurance Group. Heute nennt sie sich Zurich Life Assurance plc.

Zurich Life gehört zu den größten und erfolgreichsten Anbietern von Lebensversicherungen in Irland. Sie zeichnet sich durch hervorragende Serviceleistungen und finanzielle Stärke aus.

Zurich Life bietet ein umfangreiches Spektrum an innovativen, zuverlässigen Vorsorgeprodukten. Für ihren hohen Service-Standard wurde Zurich Life mehrfach von renommierten Verbänden ausgezeichnet. Die innovative Arbeit für ihre Kunden wird von der unabhängigen Fachwelt immer wieder mit Preisen bedacht.

Geschichten, die das Leben schreibt

Wie viel Wert eine Absicherung der eigenen Arbeitskraft oder der Grundfähigkeiten hat, zeigt sich dann, wenn man sie braucht. Unsere Kunden konnten dank der finanziellen Absicherung einer Zurich Versicherung ihr Schicksal meistern. Wir stellen Ihnen ein paar unserer Kunden vor.

Zwei Lebenshelden, die Mut machen

Berufsunfähigkeit ist immer eine trübe Aussicht für die Zukunft, aber für Lucas K., der sein größtes Hobby zum Beruf gemacht hatte, war es doppelt schlimm.

Die Familie unserer Kundin Bianca M. wurde vom Schicksal mehrfach getroffen. Nachdem ihr Mann verstorben war, erkrankte auch sie selbst schwer.

Wie die beiden ihr Leben heute meistern, können Sie sich im Video unserer Lebenshelden anschauen: www.lebenshelden.com



Lucas



Bianca



Wir halten unsere Leistungsversprechen

Unsere Kunden erhalten die ihnen zugesagte Leistung, damit sie ihr Leben trotz Einschränkungen frei von finanziellen Nöten weiterleben können. Allein zur Absicherung biometrischer Risiken wurden im Jahr 2016 Leistungen in Millionenhöhe an unsere Kunden ausgezahlt.

Gesamte Auszahlungen für Leistungen bei Erwerbs- und Berufsunfähigkeit Zurich Gruppe Deutschland im Jahr 2016

93,0 Mio. EUR

Gesamte Auszahlungen für Leistungen aus Eagle Star Krankheits-Schutzbrief Zurich Life Assurance plc im Jahr 2016

16,8 Mio. EUR

Gesamte Auszahlungen für Leistungen im Todesfall Zurich Gruppe Deutschland und Zurich Life Assurance plc im Jahr 2016

176,3 Mio. EUR

Absicherung bei Berufsunfähigkeit

Lucas K., 24 Jahre,

Kfz-Mechatroniker, hatte als Azubi eine Berufsunfähigkeitsversicherung abgeschlossen. Aufgrund von starken Schmerzen im Handgelenk (Diagnose Morbus Kienböck) wurde er berufsunfähig. Durch die finanzielle Unterstützung aus seiner Berufsunfähigkeitsrente konnte er erfolgreich eine Umschulung in einem Autohaus absolvieren und ist inzwischen als Automobilkaufmann berufstätig.



Absicherung bei Erwerbsunfähigkeit

Miriam K., 32 Jahre,

selbstständig, hat eine Erwerbsunfähigkeitsvorsorge abgeschlossen. Aufgrund schwerwiegender psychischer Probleme erhielt sie für drei Jahre die vereinbarte Berufsunfähigkeitsrente. Während der drei Jahre gelang ihr durch umfangreiche Rehabilitationsmaßnahmen der Wiedereinstieg in ihren Beruf.



Absicherung gegen den Verlust von Grundfähigkeiten

Michael R., 49 Jahre,

selbstständiger Landwirt, geriet beim Abschmieren seines Mähdreschers in die sich drehende Mechanik und erlitt dadurch schwere Verletzungen an den Unterarmen. Mit der monatlichen Rente aus dem Grundfähigkeits-Schutzbrief kann er dauerhaft eine Ersatzkraft finanzieren und den landwirtschaftlichen Familienbetrieb fortführen.



Absicherung gegen die finanziellen Folgen schwerer Erkrankungen

Dagmar M., 39 Jahre,

Krankenschwester, erkrankte Ende 2013 an Darmkrebs. Aufgrund des Schweregrads ihrer Erkrankung erhielt sie aus dem Eagle Star Krankheits-Schutzbrief die Versicherungssumme von 50.000 EUR, die sie für alternative Therapien und Rehabilitationsmaßnahmen nutzt.



Absicherung im Todesfall

Bianca M., 44 Jahre,

musste gleich mehrere Schicksalsschläge verkraften. Kurz nachdem ihr Mann von einem schweren Arbeitsunfall genesen war, wurde bei ihm 2008 eine Creutzfeldt-Jakob-Erkrankung diagnostiziert. Er verstarb nur eineinhalb Jahre später. Bianca und ihr Mann hatten sich mit einer Risiko-Lebensversicherung abgesichert. So musste sie sich während der schwersten Zeit ihres Lebens zumindest finanziell keine Sorgen machen.



Setzen Sie auf Kompetenz und Innovation

Verlässliche Partner – bei der Absicherung biometrischer Risiken

Seit 1928 bietet die Zurich Gruppe Berufsunfähigkeitsversicherungen an. Damit war sie einer der ersten Berufsunfähigkeitsversicherer am deutschen Markt. Mittlerweile zählt die Zurich Gruppe bei der Absicherung biometrischer Risiken zu den größten Versicherern in Deutschland. Kompetenz und Innovation bestimmen auch heute noch ihre Leistung.

Unabhängige Experten zeichnen die Zurich Gruppe und deren Produkte zur Existenzsicherung immer wieder mit hervorragenden Noten aus und bestätigen damit

- unsere leistungsstarken, bedarfsgerechten Produkte
- unsere besonders kundenfreundlichen Versicherungsbedingungen
- unser professionelles Leistungsmanagement (z. B. kostenlose, qualifizierte Rehabilitationsberatung zur Wiedereingliederung)

Franke || Bornberg
BU Unternehmen **hervorragend** **FFF**
Berufsunfähigkeitsversicherung
Zurich Deutscher Herold
Lebensversicherung AG
Rating: 01/2017

Franke || Bornberg
BU Komfort plus **hervorragend** **FFF PLUS**
Berufsunfähigkeitsversicherung
Zurich Deutscher Herold Lebensversicherung AG
SBU
Produkt: 01/2017 Rating: 02/2017

Franke || Bornberg
EU Komfort **hervorragend** **FFF**
Erwerbsunfähigkeitsversicherung
Zurich Deutscher Herold Lebensversicherung AG
SEU mit anfänglichem Schutz bei Berufsunfähigkeit
Produkt: 01/2017 Rating: 02/2017

Franke || Bornberg
Grundfähigkeit **hervorragend** **FFF**
Grundfähigkeitsversicherung
Zurich Deutscher Herold Lebensversicherung AG
Grundfähigkeits-Schutzbrief
Produkt: 01/2017 Rating: 02/2017

DSB
Olympia Partner
DEUTSCHLAND



Offizieller Versicherer



Zurich Deutscher Herold
Lebensversicherung AG
53288 Bonn
www.zurich.de

Zurich Life Assurance plc
Zurich House, Frascati Road, Blackrock, Co Dublin, Irland
Telefon: 0800 1802 392 (für Sie kostenlos aus dem deutschen Festnetz)
Telefax: 0800 1844 880 (für Sie kostenlos aus dem deutschen Festnetz)
Internet: www.zurich-ireland.de
Zurich Life Assurance plc unterliegt der Aufsicht der Central Bank of Ireland. Die Central Bank of Ireland erfüllt die Aufgaben sowohl der Zentralbank als auch der Finanzaufsichtsbehörde.